

# KIINTEISTÖVAIKUTUSTEN ARVIOINTI PORI-MÄNTYLUOTO

11.6.2021

## TASORISTEYSTEN POISTAMINEN.

Selvitys koskee rataväliä 327+0082 – 338+0952 ja välillä olevien tasoristeysten poistamismahdollisuutta rakentamalla korvaavaa tieverkkoa.

Kohdealueella on 18 kpl tasoristeystä joista 2 kpl kevyenliikenteen tasoristeystä ja 16 kpl ajoneuvoliikenteen tasoristeystä.

Hallinnollisesti kohdealueella on 3 yleisen tien ja 2 kaavan mukaisen kadun tasoristeystä joiden osalta on selvitetty mahdollisuudet saattaa tasoristeys vastaamaan 2030 vaatimuksia. Muut 13 tasoristeystä ovat yksityistieverkon tasoristeysiksi joiden poistaminen rakentamalla korvaavaa tieverkkoa on selvitetty tässä raportissa.

Radan pohjoispuolella on yli 1000ha peltoalue ja vakituista asutusta joiden osalta tasoristeysten poistamisen vaikutukset on arvioitu.

Ratkaisuina on esitetty kevyet rakentamistoimenpiteet, joilla kustannustehokkaasti voidaan tasoristeysiksi poistaa ilman eritasoratkaisuja.

Ne tasoristeykset joihin liikennettä ohjataan, on mahdollista parantaa vastaamaan 2030 voimaan tulevia määräyksiä.

Arvioinnin lähtötietoina on käytetty peltoviljelyn kulku suuntaselvitystä, Porin yleiskaava ja asemakaava aineistoa sekä tasoristeystietoja.

Korvaavat tielinjaukset on alustavasti tarkasteltu maastossa ja tieyhteyksien toteutuksessa tien tarkka sijainti, laatutaso ja rakenteet tulee selvittää suunnittelun yhteydessä.

Poistettavaksi esitetään 11 kpl yksityistien tasoristeystä. Jäljelle jäävät 7 kpl tasoristeystä on silmämääräisesti helppo saada vastaamaan määräyksiä.

# 1. Kruuti-Jussintie 327+0082 muutettu klv tsr

Tarpeellinen koulukuljetusten kannalta, pääsy bussipysäkille.

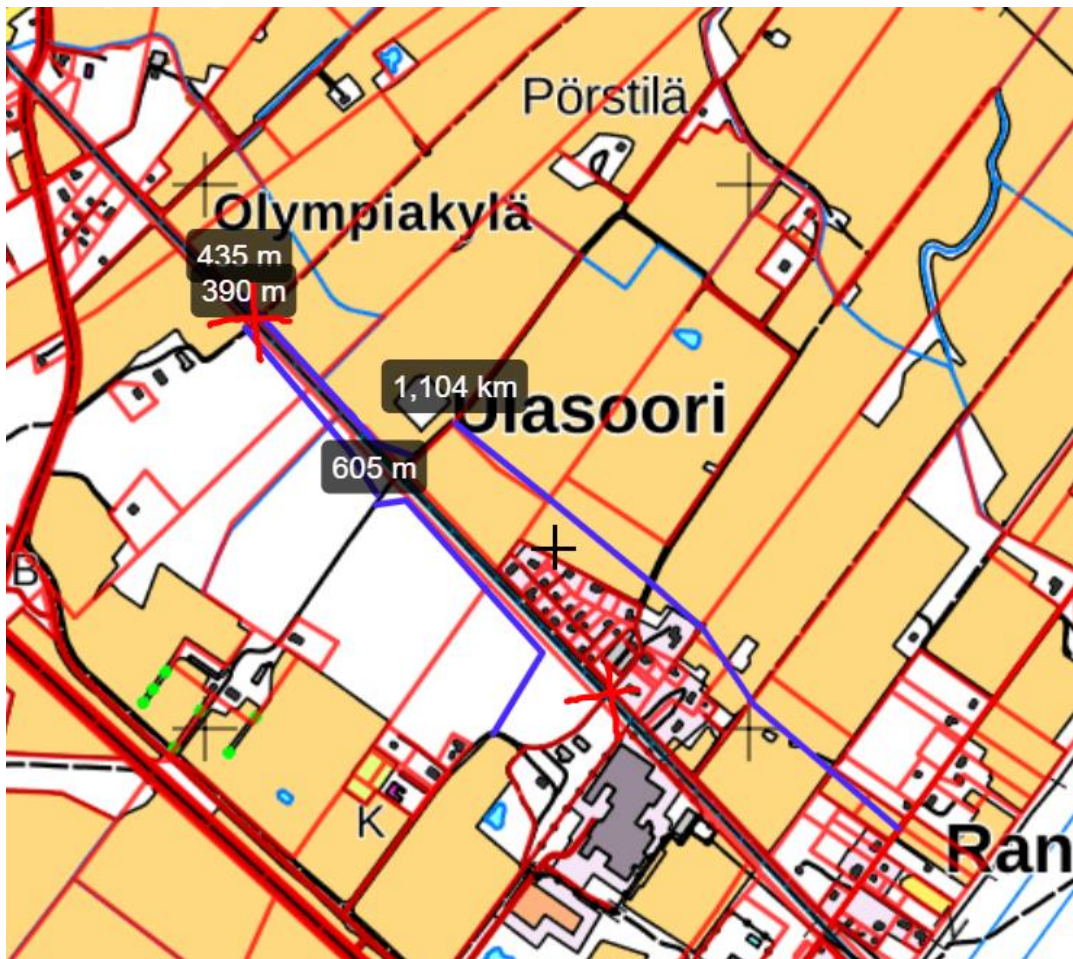


Jää kevyenliikenteen tasoristeykseksi.

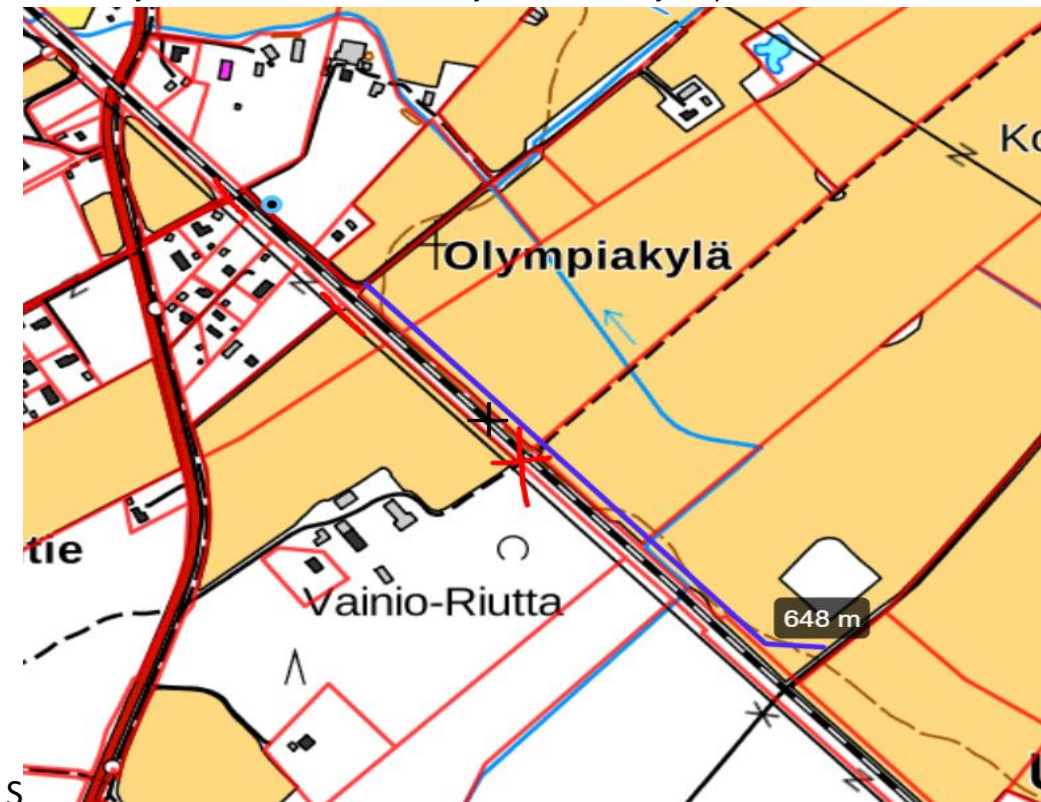
2. **Säikäntie** 328+0196 kvl 151-**Savo** 328+0756 kvl 2-**KuuriRiutta** 329+0136 kvl 1  
Säikäntie yksityistie asutusta palvelevat radanvarsitiet liian lähellä tsr, tie kapea rakennusten välissä. Ei mahdollista parantaa ja käyttää koko aluetta palvelevaksi tieyhteydeksi.  
Savo viljelystie puomilla tsr kunnossa ja mahdollinen parantaa kuntoon. Tulotie etelästä menee talouskeskuksen läpi ja tilalla paljon peltoa radan pohjoispuolella.  
KuuriRiutta viljelystie tsr kunnossa, tulotie etelästä menee talouskeskuksen läpi ja tilalla paljon peltoa radan pohjoispuolella.

### **Toimenpide ehdotus**

Savo tsr parannetaan ja liikenne Säikän tsr ohjataan rantakyläntielle itään katuverkolle ja viljelyliikenne Savo tsr kautta.  
KuuriRiutta tsr rakennetaan radan molemmin puolin rinnakkaistiet Savoon. Rakennettavaa yksityistietä 2500m, josta väli rantakulmantie-säikäntie 650 m mahdollisesti kadun laatutasoon.  
Lisätie ehdotus, kaksi viljelijää tulee radan pohjoispuoliselle alueelle Kyläsarantietä pitkin Riekkö ja Savo tsr kautta, yhdystie radan pohjoispuolella kyläsaarentie-Savo tsr poistaa radan ylitystarpeen. Rakennettavaa viljelystietä 300m.



Säikäntien ja KuuriRiutta tsr liikenne ohjataan Savo tsr joka parannetaan.

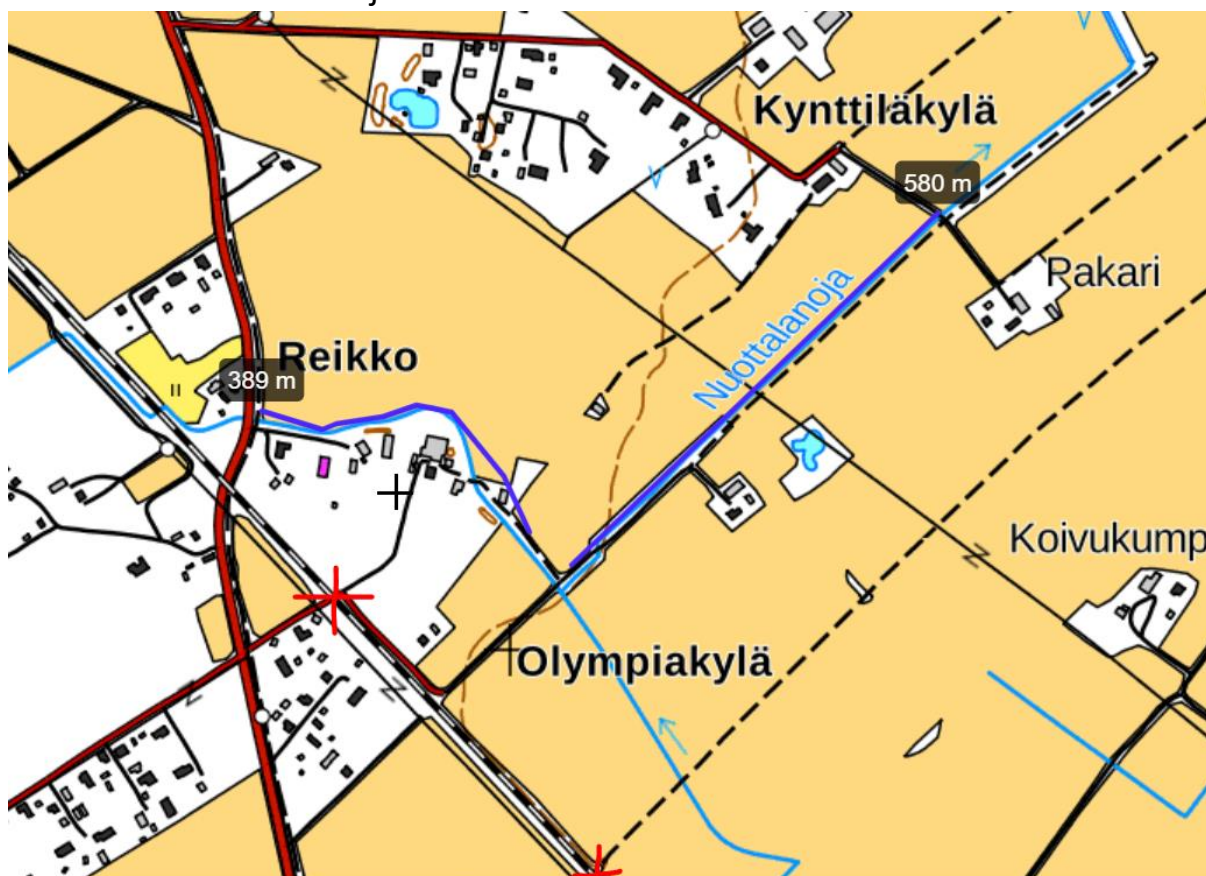


Lisätieyhteys.

3. **Virtasentie tsr 329+0567 kvl 20.**

Kaksi asuinkiinteistöä ja peltoliikennettä palveleva tsr.

Uusi yksityistieyhteys 389m, liikenne ohjataan tsr reikko. Ei aiheuta merkittäviä kiertohaittoja.



Vaihtoehtoinen kulku kynttiläkylän kautta aiheuttaa pidemmän kiertohaitan ja kalliimpi rakentaa.

**Reikko Tsr329+0747 PP-laitoksella varustettu maantie kvl 3554**

(kyläsaarentie). Liikenneverkossa oleva tsr joka määräysten mukainen, ei toimenpiteitä.

4. **Ruusunen tsr330+0880, pp-laitoksella varustettu yksityistie kvl**

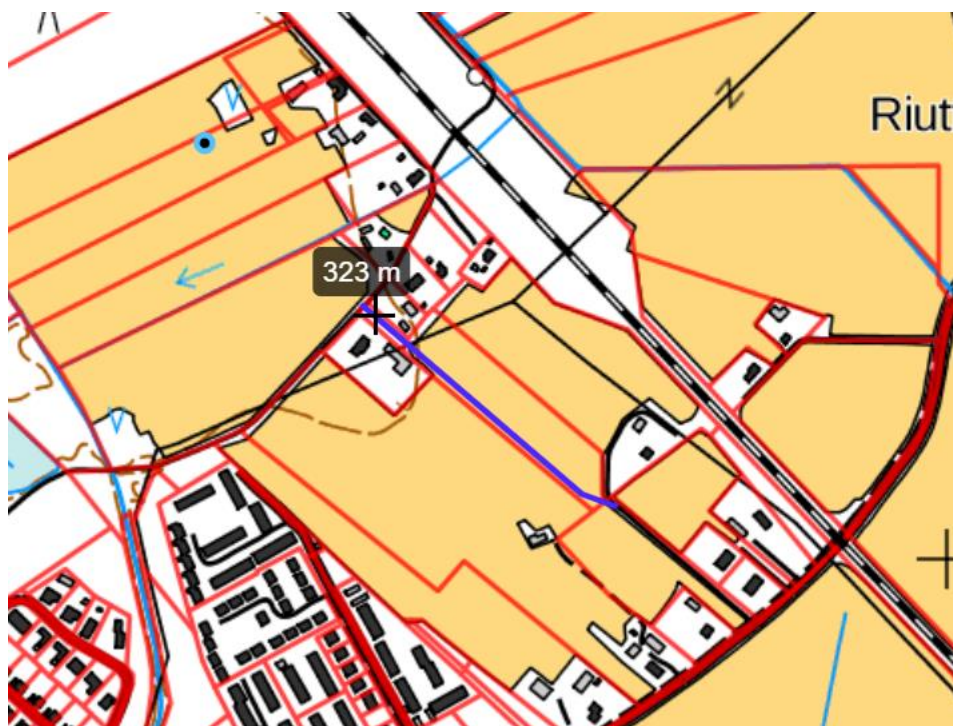
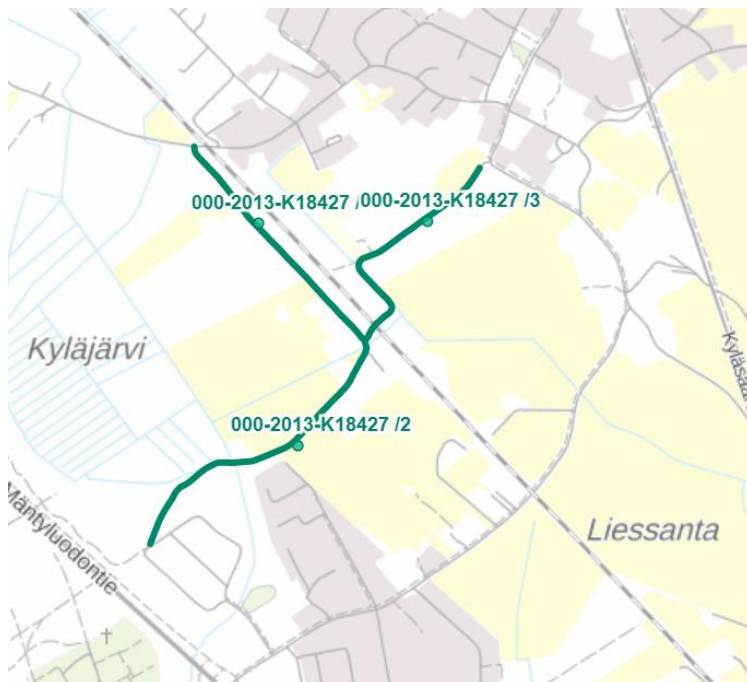
**715.**(Uudenniityntie) Määräysten mukainen, klv ei puomeja.

Yleiskaavassa kevytliikenne aks, ei toimenpiteitä.

**Bussireitti ja koulumatkareitti.**

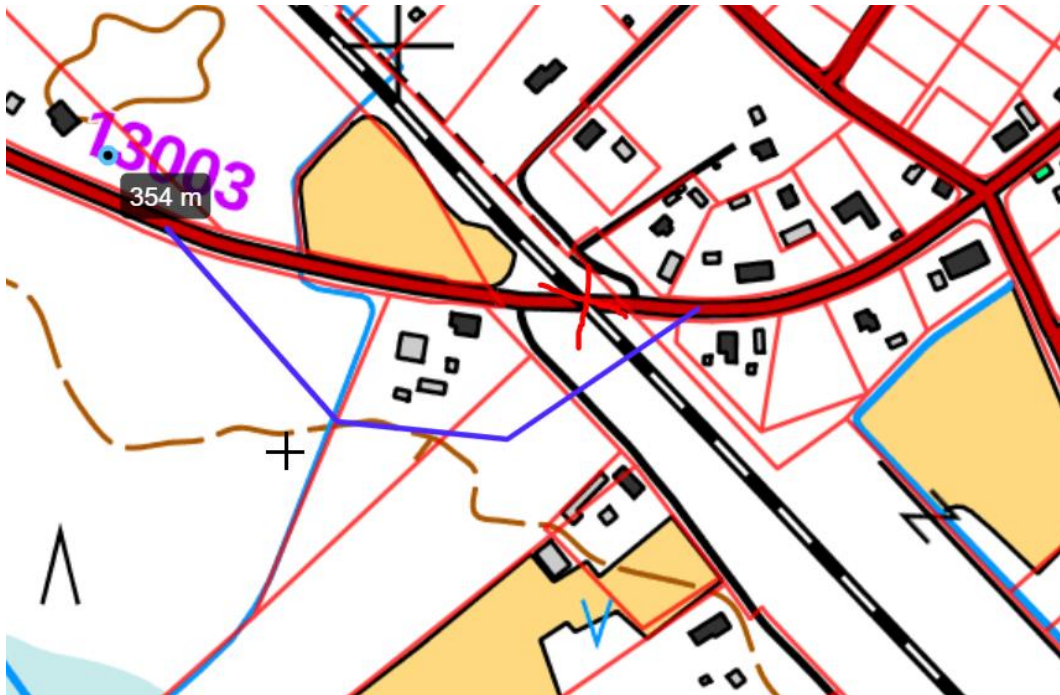
## 5. Kyläsaaren asematie tsr 331+0441, kvl 20

Ei mahdollista saada 2030 määräysten mukaiseksi, ei liikenneverkollista tarvetta. Kaksi viljelijää käyttää tsr, radan eteläpuolella painorajoitettu silta. Voidaan korvata rakentamalla radan eteläpuolelle yhdystie 323 m tsr Ruususeen.



#### 4 Yyteri tsr 332+0037 kvi 192, pp-laitoksella varustettu maantie.

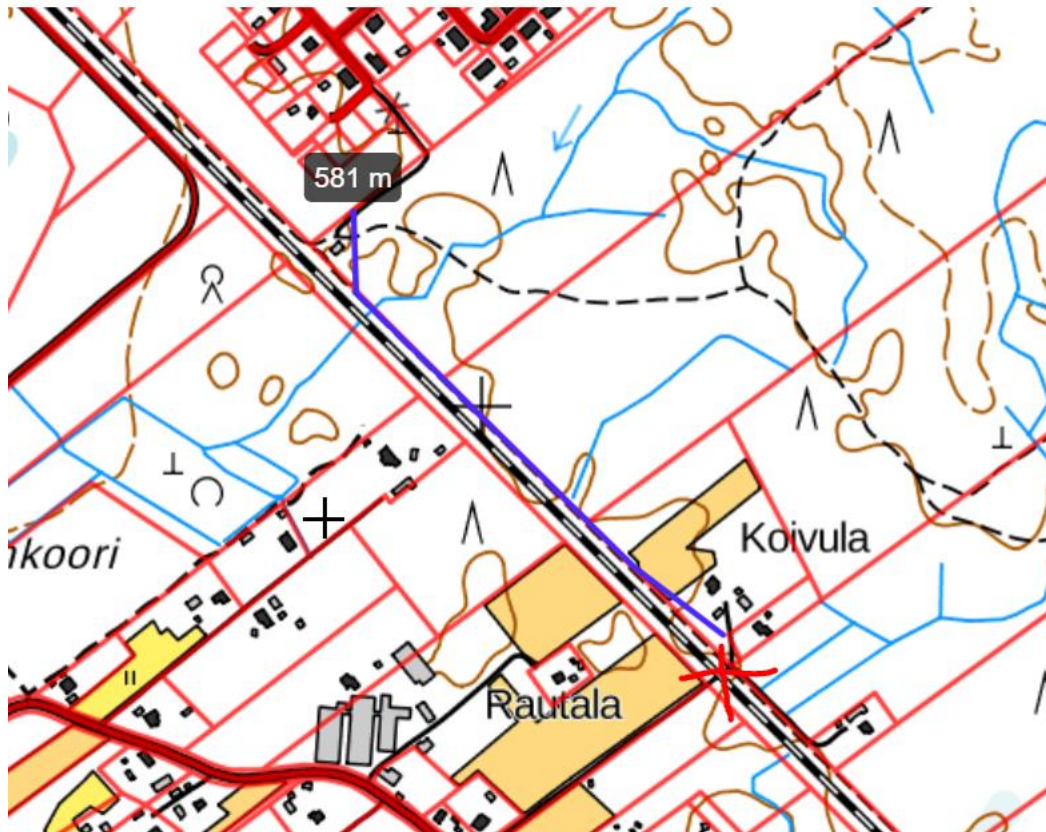
Tasoristeyksen risteyskulma jyrkkä ja radanvarsiteiden liittymät liian lähellä tsr. PP-laitoksen uusimisen yhteydessä maantien risteyskulma tulisi parantaa rakentamalla 354 m uutta maantietä.



## 5 Heinosentie tsr 333+0261 kvl 20, yksityistie.

Tasoristeystä käyttää kolme asuinkiinteistöä pääsytienä.

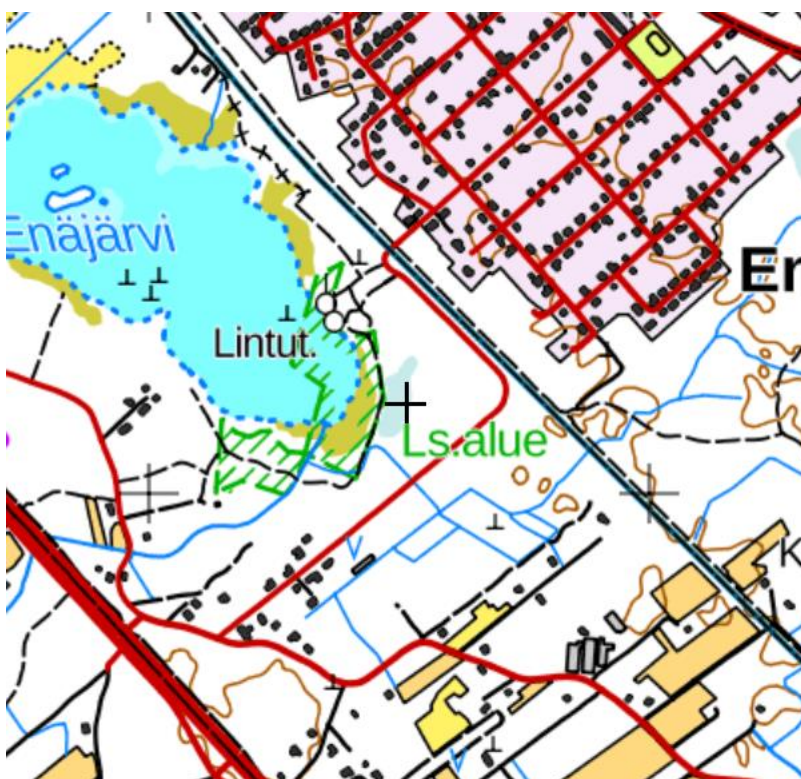
Rakentamalla 581 m yksityistietä radan pohjoispuolelle saadaan kiinteistöt liitettyä katuverkkoon.





## 6 Enäjärvi 334+0329 päällystetty yksityistie kvl 688

Ei tieverkollista merkitystä, toimii lähinnä oikotienä, odotustasanne eteläpuolella lyhyt. Ei tarvetta korvaaville yhteyksille asumisen tai viljelyn johdosta.



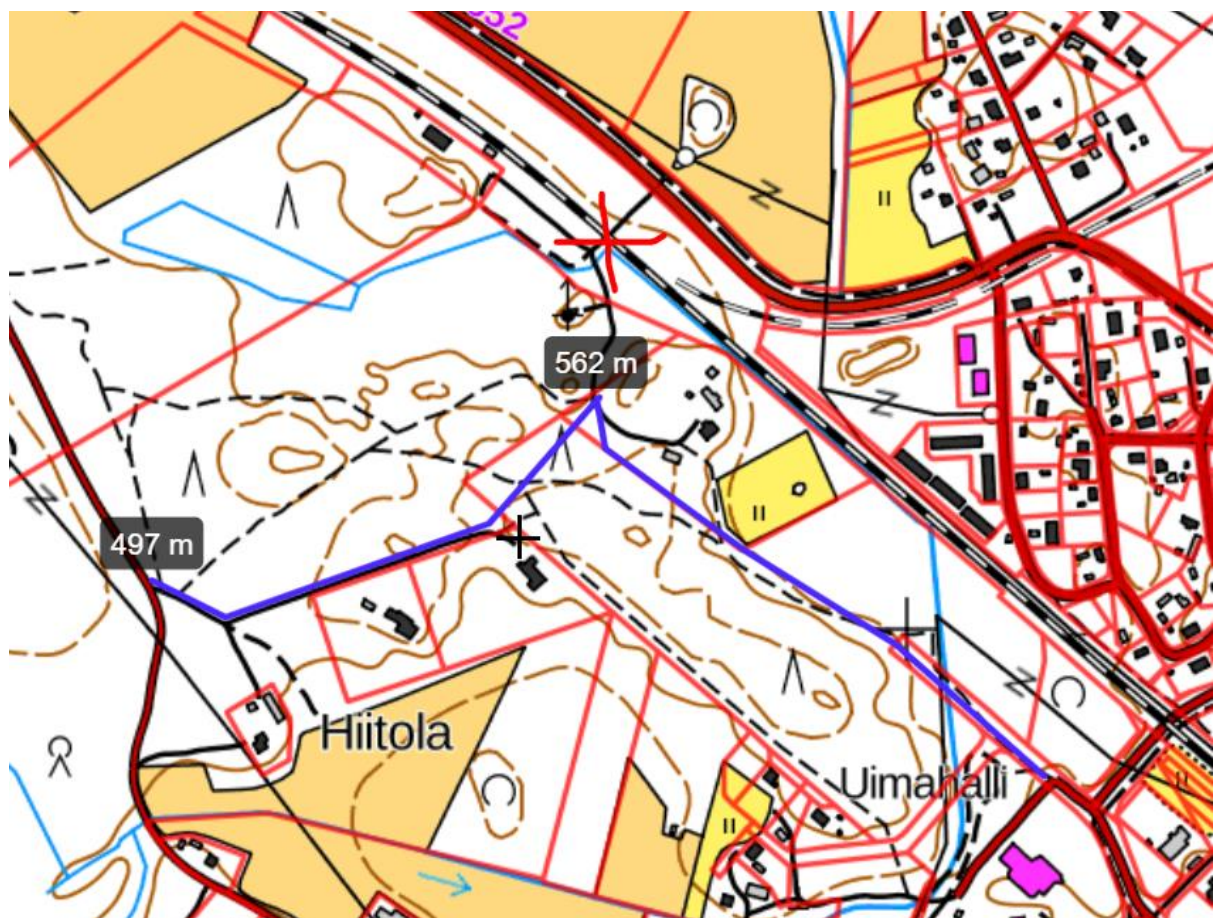
**Pihlavan yhdystie 335+0824 kvl 2461 pp-laitos,  
kaavakatu täyttää 2030 vaatimukset.**

**Pihlatie 336+0212 kvl 499 pp-laitos, kaavakatu täyttää 2030 vaatimukset**

**7 Heikinpuiho tsr yksityistie 336+0910 kvl 11**

Pääsytie kolmelle talolle ja radiomastolle.

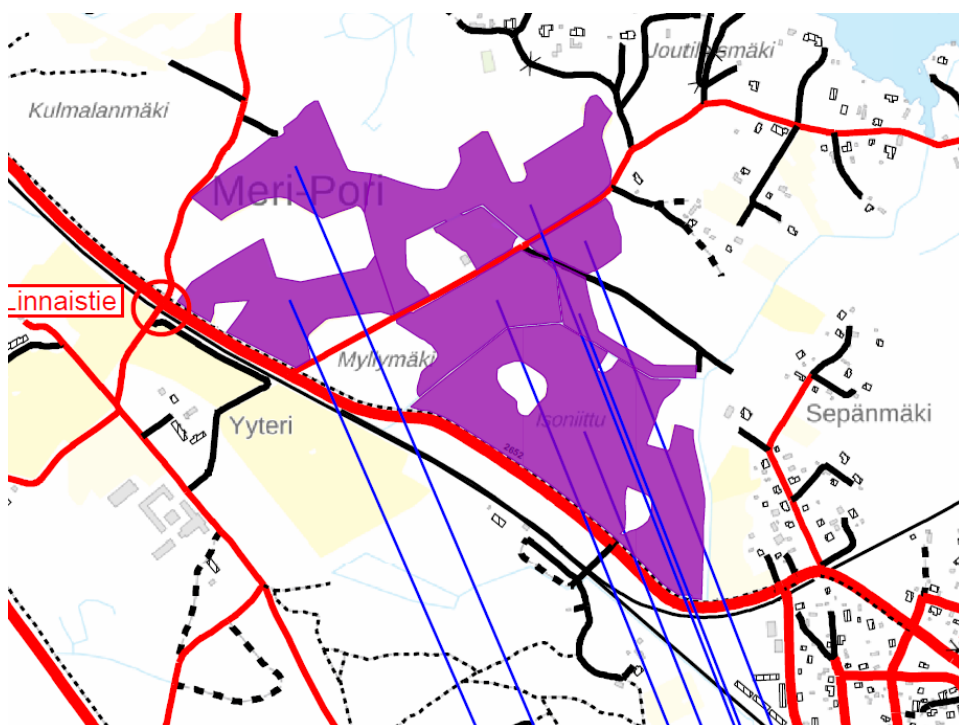
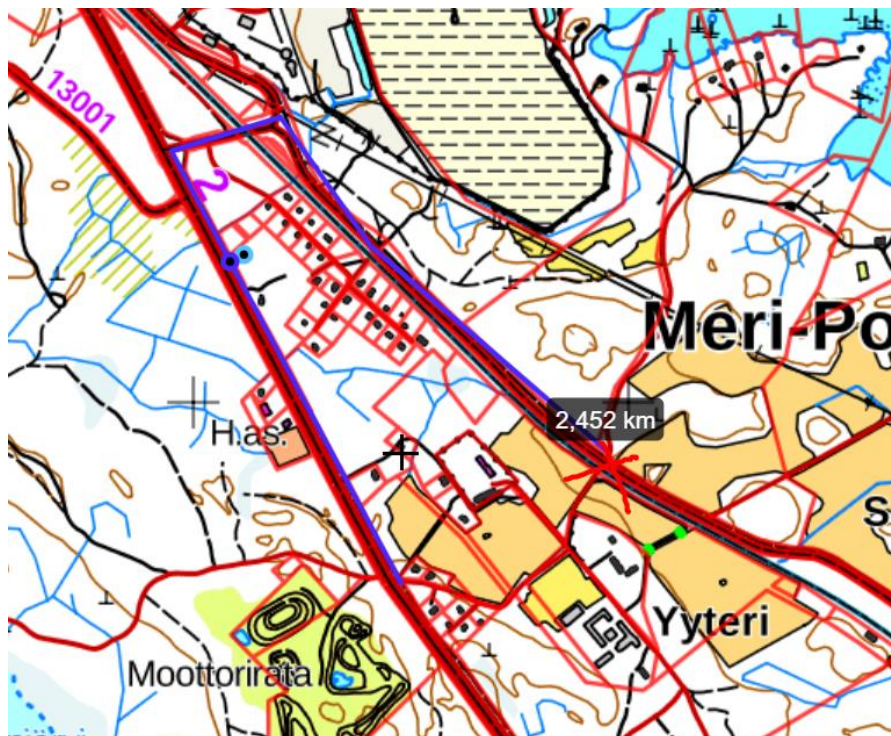
Voidaan poistaa rakentamalla noin 500m yksityistietä



**8 Linnaistie 337+0830 kvl 75 , yksityistie lähinnä oikotienä.**

Pohjoispuolen odotustasannetta ei saa 2030 määräysten mukaiseksi vieressä kulkevan kaanaankorventien takia. Tsr 15m rajoitusmerkki.

Voidaan poistaa ilman korvaavia teitä, peltoviljelijälle 2 km kiertomatka.

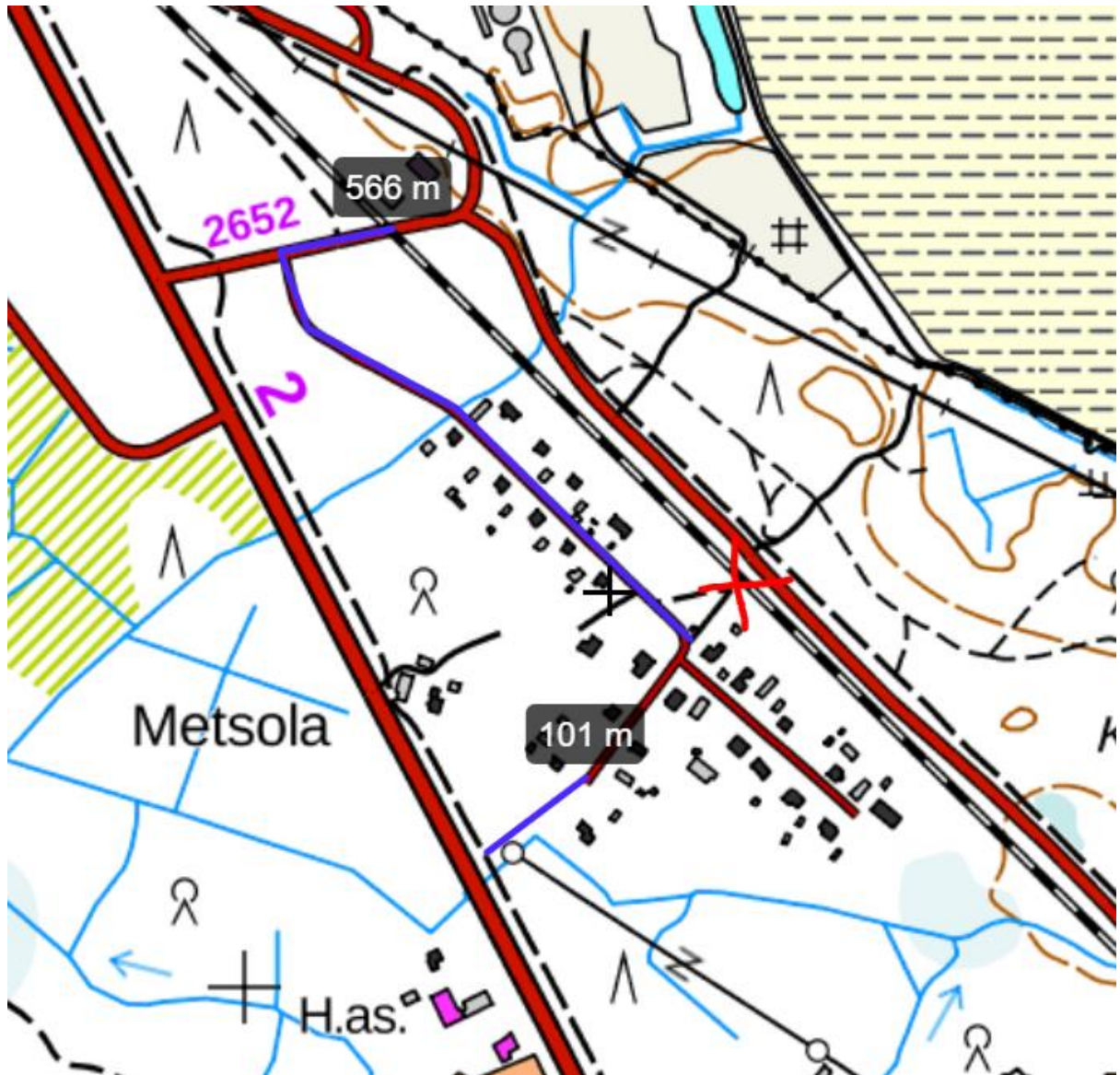


Viljelijä kulkee tuorsniemestä n 10 km vt2.sta pitkin, viljelee myös radan eteläpuolen peltoja.

### 9. Tattaritie tsr 338+0552, kevyenliikenteen väylä

Tarpeellisuus, 570 m etäisyydellä jätettävä kaanaantie tsr.

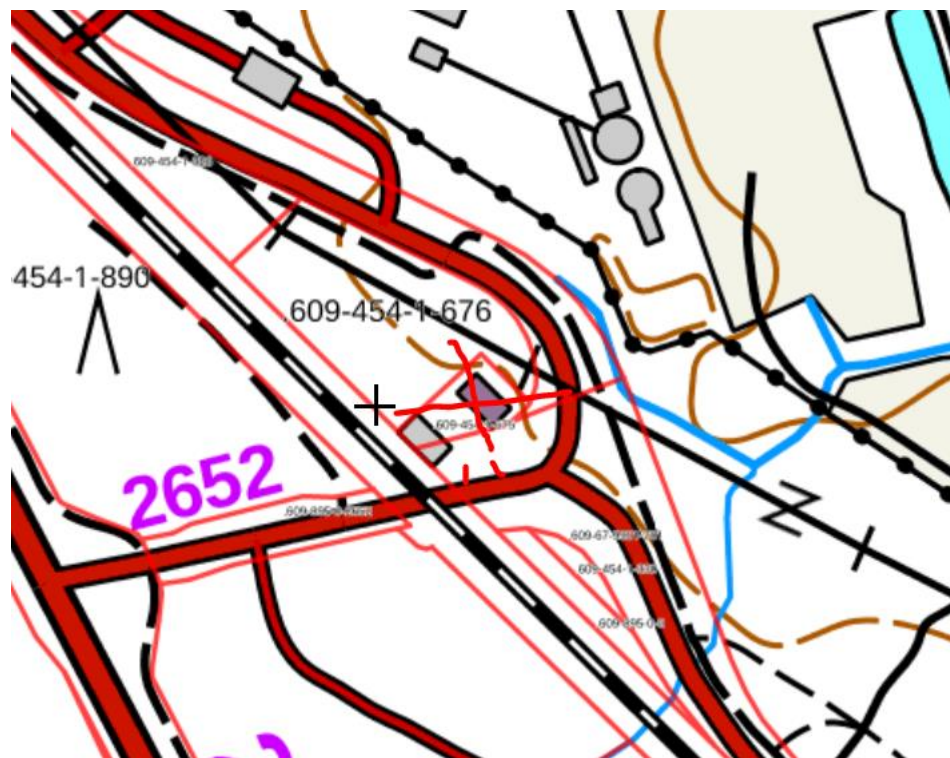
Voidaan korvata 101 m sorapintaisella valaistulla kevytväylällä. Rata kaavassa muu alue ei kaavoitettua tsr kohdassa merkintä e?



## 10 .Kaanaantie tsr 338+0952 kvl 1042, maantie pp-laitos.

Määräysten mukainen tieverkkotie, pääsytie radan pohjoispuolelle.

Vieressä olevan kiinteistön liittymä liian lähellä tsr, 609-454-1-675 lunastamista tulisi harkita.



### Rakennettavat korvaavat tieyhteydet hallinnollinen jako.

Maantie 360 m

Katu 800 m

Kevyen liikenteen väylä 101 m

Yksityistie 4000 m

Osa tässä esitetyistä yksityisteistä palvelee läpiajoliikennettä sekä on koululaisten kulkureittinä. Tältä osin tulee kunnossapidon järjestämisestä tarkemman suunnittelun yhteydessä keskustella kaupungin kanssa ja huomioitava että osa ratkaisuista vähentää kaupungin kunnossapitovelvoitetta.

## **Tasoristeysten poiston hallinnollinen menettely**

Yyteri tsr 332+0037 on maantie jonka muuttaminen edellyttää tie- tai ratasuunnitelman laatimista.

Kaanaantie tsr 338+0952 kiinteistön lunastaminen edellyttää sopimusta tai ratasuunnitelmaa.

Enäjärvi 334+0329 toimii yleisenä yksityistienä kaupungin hoidossa ja edellyttää ratasuunnitelmaa.

Muiden tasoristeysten osalta poisto ja korvaavat tieyhteydet voidaan ratkaista yksityistietoimituksella mutta asianosaismäärää ei saada rajattua ja tieverkko palvelee osin muuta liikennettä kun kiinteistöjen kulkua.

## **Toimenpide ehdotus**

Mikäli kaikki tässä esitetyt tasoristeykset halutaan poistaa ja jäävät tasoristeykset vastaamaan 2030 vaatimuksia tulee toimenpiteistä laatia ratasuunnitelma.

## **Ehdotetaan kahden ratasuunnitelman laatimista.**

**1. väli 327+615-330+880** säikäntie-ruusunen koskee pääosin maatalousliikennettä.

**2. väli 330+880-338+952** ruusunen-kaanaantie koskee pääosin paikallisen asutuksen liikennettä.

## Kustannusarvio

Hankeosalaskenta tarkkuudella niin että toteutus kahtena osakokonaisuutena ilman että huomioidaan alueen pohjaolosuhteita.

Radan turvalaitteiden osalta on huomioitu vain tarpeettomaksi jäävien rakenteiden ja laitteiden purkamiskustannukset.

### 1. Osa suunnittelu ja rakentaminen

Kadunrakentaminen jk/pp ja val	800 k€
Maantie	0 k€
Yksityistiet	400 k€
Tasoristeysten purku ja par	100 k€
<b>Yhteensä</b>	<b>1300 k€</b>

### 2. Osa suunnittelu ja rakentaminen

Katu jk/pp ja val	0k€
Maantie	300k€
Yksityistiet	350k€
Tasoristeysten purku ja par	100k€
<b>yhteensä</b>	<b>750 k€</b>

**Suunnittelu ja rakentaminen yhteensä 2 050 000€.**

Toimitus ja lunastuskustannukset 350 000€.

Vaasa 11.6.2021

*Don Seres*

Asiantuntija

Ramboll CM

## **KIINTEISTÖVAIKUTUSTEN ARVIOINTI MÄNTYLUOTO-TAHKOLUOTO**

### **TASORISTEYSTEN POISTAMINEN.**

Selvitys koskee rataväliä 340+0655 – 349+0006 ja välillä olevien tasoristeysten poistamismahdollisuutta rakentamalla korvaavaa tieverkkoa.

Kohdealueella on 8 kpl ajoneuvoliikenteen tasoristeystä.

Hallinnollisesti kohdealueella on 1 yleisen tien ja 2 kaavan mukaisen kadun tasoristeystä, joiden osalta on selvitetty mahdollisuudet saattaa tasoristeys vastaamaan 2030 vaatimuksia. Muut 5 tasoristeystä ovat yksityistieverkon tasoristeysiksi, jotka kuitenkin rataa koskevassa asemakaavassa on osoitettu tasoristeysiksi.

Koko rataväli on kaavoitettu rata-alueeksi, vaikka radan kummallakaan puolella ei osittain ole muuta asemakaavoitettua aluetta.

Ratkaisuina on esitetty kevyet rakentamistoimenpiteet, joilla kustannustehokkaasti voidaan tasoristeys poistaa ilman eritasoratkaisuja.

Ne tasoristeykset joihin liikennettä ohjataan, on mahdollista parantaa vastaamaan 2030 voimaan tulevia määräyksiä.

Arvioinnin lähtötietoina on käytetty Porin yleiskaava ja asemakaava aineistoa sekä tasoristeystietoja.

Korvaavat tielinjaukset on alustavasti tarkasteltu maastossa ja tieyhteyksien toteutuksessa tien tarkka sijainti, laatutaso ja rakenteet tulee selvittää suunnittelun yhteydessä.

Poistettavaksi esitetään 2 kpl yksityistien tasoristeystä sekä 2 kpl kaavakadun tasoristeystä. Jäljelle jäävät 4 kpl tasoristeystä on silmämääräisesti helppo saada vastaamaan määräyksiä.



**1 Kirrintie 340+0655** kvl 238 (kolpantie) valo ja äänivaroitulaitoksella varustettu päällystetty tie. Tie päättyy teollisuuslaitokselle. Tasoristeys silmämääräisesti määräysten mukainen paitsi viereisen teollisuuslaitoksen liittymä liian lähellä tasoristeystä.



Toimenpide ehdotus: Teollisuuskiinteisön liittymän siirto 20 m sekä laiduneläinten purkupaikan rakentaminen korvaamaan Kirrinsannan tsr poistoa.

## 2. Kirrinsannantie 341+0685 kvl 0-.

Radan takan merenrannassa laidunalue joka ulottuu Kirrintiehen asti.



Toimenpide ehdotus: Tasoristeys poistetaan ja laiduneläimille rakennetaan purkupaikka Kirrintien varteen. Puomilaitos valokuvassa.



### 3 Lyhtykarintie 345+0060 kvl 15.

Yksityistie kesämökeille, mahdollista saada määräystenmukaiseksi.



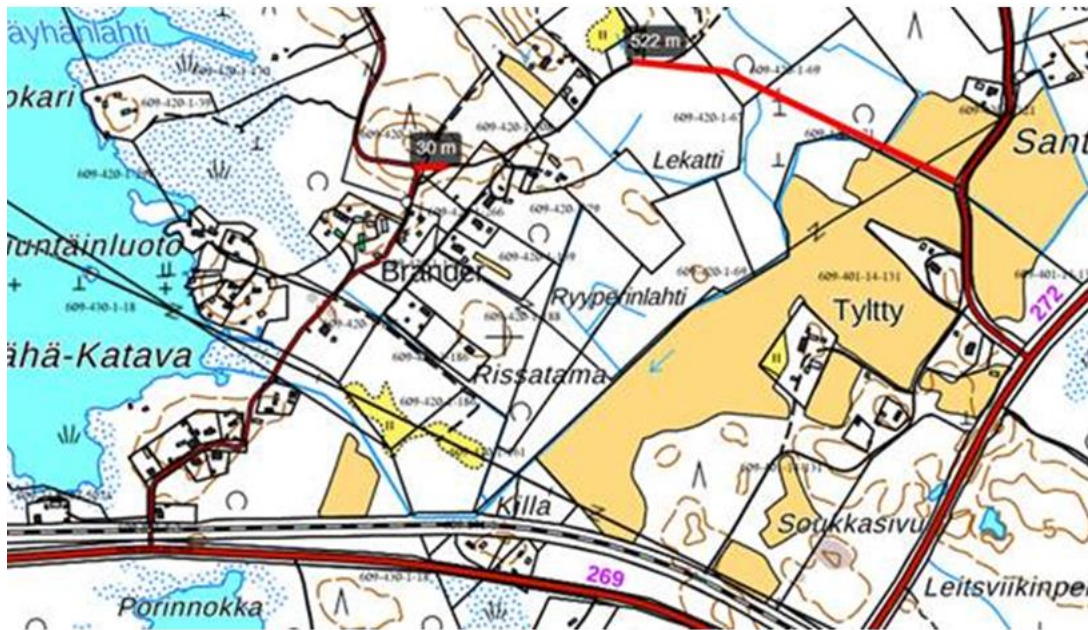
Toimenpide ehdotus: Voidaan poistaa rakentamalla 520 m yksityistietä joko radanvarteen tai sähkölinjaa pitkin ja ohjata liikenne Ahlaistentie tsr kautta joka varustettu pp-laitoksella.

**4 Ahlaistentie 345+0550 kvl 1027.** Maantie päällystetty ja varustettu PP-laitoksella, määräysten mukainen.

Ei toimenpiteitä.

## 5 Betlehemintie 346+0700 kvl 91 PP-laitos, kaavakatu.

Kaavassa osoitettu tasoristeys ja korvaava tieyhteys edellyttää asemakaavan muuttamista. Maantie liian lähellä ja odotustasanne liian lyhyt, ei voi saada määräysten mukaiseksi.



Toimenpide ehdotus: Voidaan poistaa kaavanmuutoksella ja rakentamalla 552 m yksityistietä ja ohjaamalla liikenne Ahlaistentien PP-laitoksella varustettuun tasoristeykseen.

## 6 Taukotie 347+0574, kvl 10.

Ratakaavassa tasoristeys, sorapintainen yksityistie kesämökeille. Määräysten mukainen. Jos liikenne tsr Katavantie siirretään tänne, tulee PP-Laitos rakentaa ja maantien ja radan väli kunnostaa päällystetyksi tieksi.



**7 Katavantie 341+0151** kvl 39, PP-laitoksella varustettu katu ja kaavassa tsr.

Tasoristeys liian lähellä maantietä eikä voida parantaa vastaamaan määräyksiä.



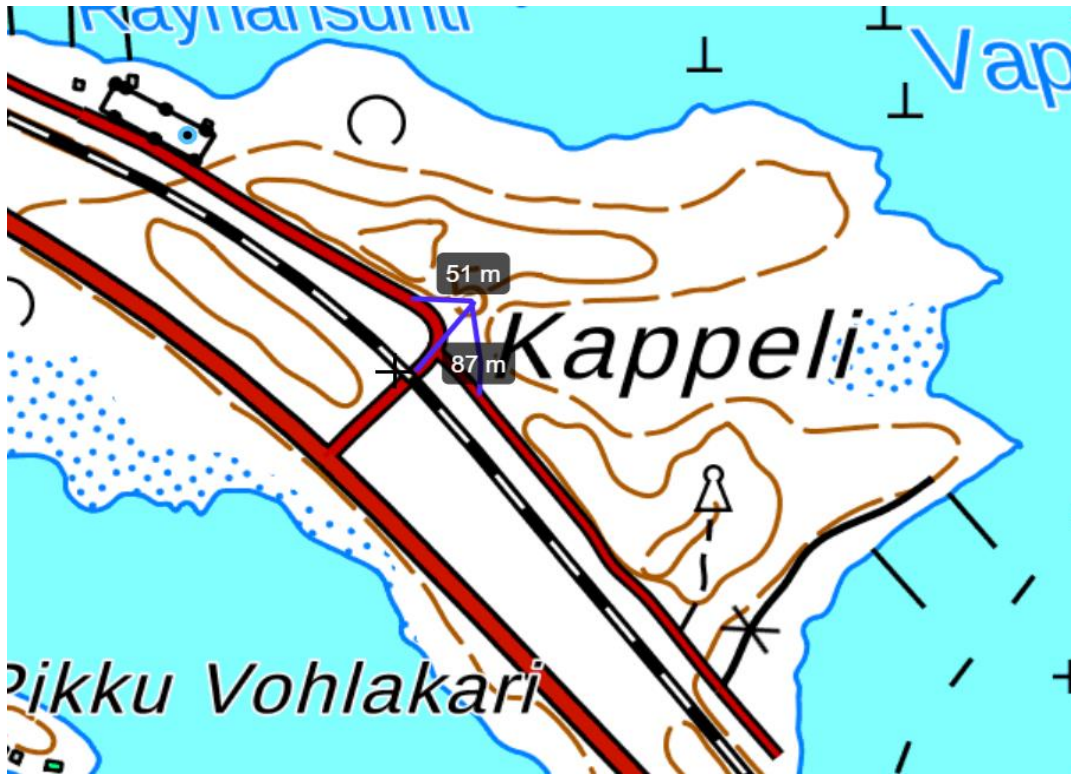
Toimenpide ehdotus: Tasoristeys korvataan rakentamalla 377 m sorapintaista katu ja liikenne ohjataan tsr Taukotie joka varustetaan PP-laitoksella.



Tien kohta radanvarressa tontin kohdassa.

## 8 Rähäntie 396+0006 kvl 20.

Sorapintainen yksityistie radan pohjoispuolen liittymät liian lähellä tsr jotka mahtuu siirtämään. Kulkutie pienvenesatamaan ja kappeliin, tie jatkuu länteen mutta päättyy satama alueen porttiin, josta tie kulkee noin 100 m satama alueella.



Toimenpide ehdotus: Tasoristeys parannetaan rakentamalla 140m tietä.



## Rakennettavat korvaavat tieyhteydet hallinnollinen jako

Katu sorapintainen	900 m
Yksityistie	600 m

## Tasoristeysten poiston hallinnollinen menettely

Tasoristeykset on osoitettu rata-alueen asemakaavassa joten poistaminen edellyttää kaavanmuutosta ja samalla pitää ratkaista kaava-alueiden sisäinen katuverkko ja sen muutokset.

Tasoristeysten poistaminen edellyttää ratasuunnitelman ja kaavanmuutoksen käynnistämistä samanaikaisesti. Mikäli tasoristeyksiä ei nyt poisteta, tulee tulevaisuudessa kaavanmuutoksissa huomioida tässä poistettavaksi esitettyjen tasoristeysten korvaavien kulkuyhteyksien ratkaiseminen.

## Kustannusarvio

Sisältää suunnittelun ja rakentamisen kustannukset ilman radan turvalaitteisiin tarvittavia muutoksia ja kaavamuutoksesta aiheutuvia muita kustannuksia.

Suunnittelu	100 000€
Kadunrakennus	300 000€
Yksityistiet	120 000€
Tasoristeysten poisto	50 000€
Puolipuumilaitos	150 000€

**Rakennustyöt Yhteensä**                    **720 000€**

Lunastus ja korvauskust.                    120 000€

Päivitetty Porin kaupungin kanssa käytyjen keskustelujen perusteella.

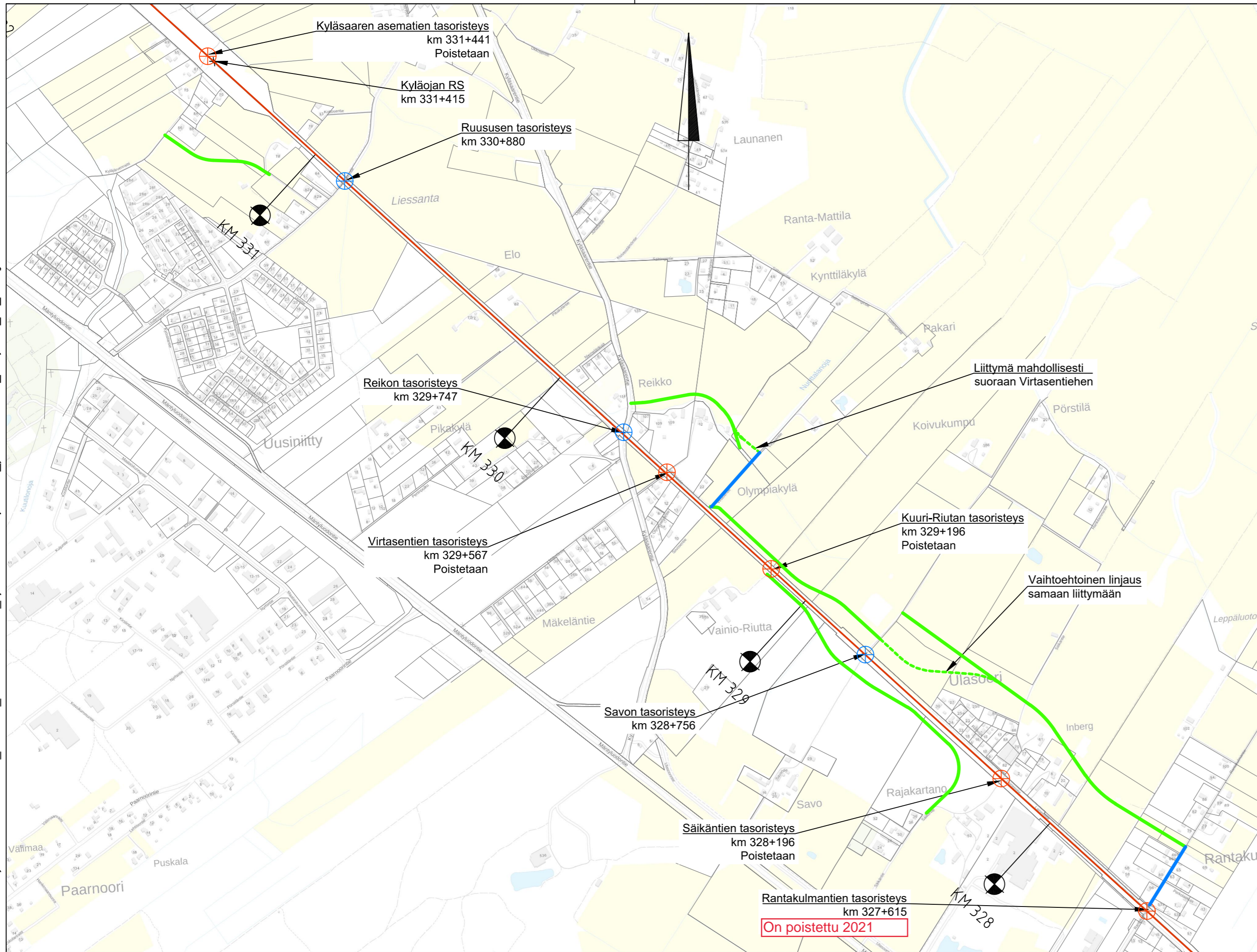
Vaasa 3.10.2021




*Don Seres*



Asiantuntija Ramboll CM



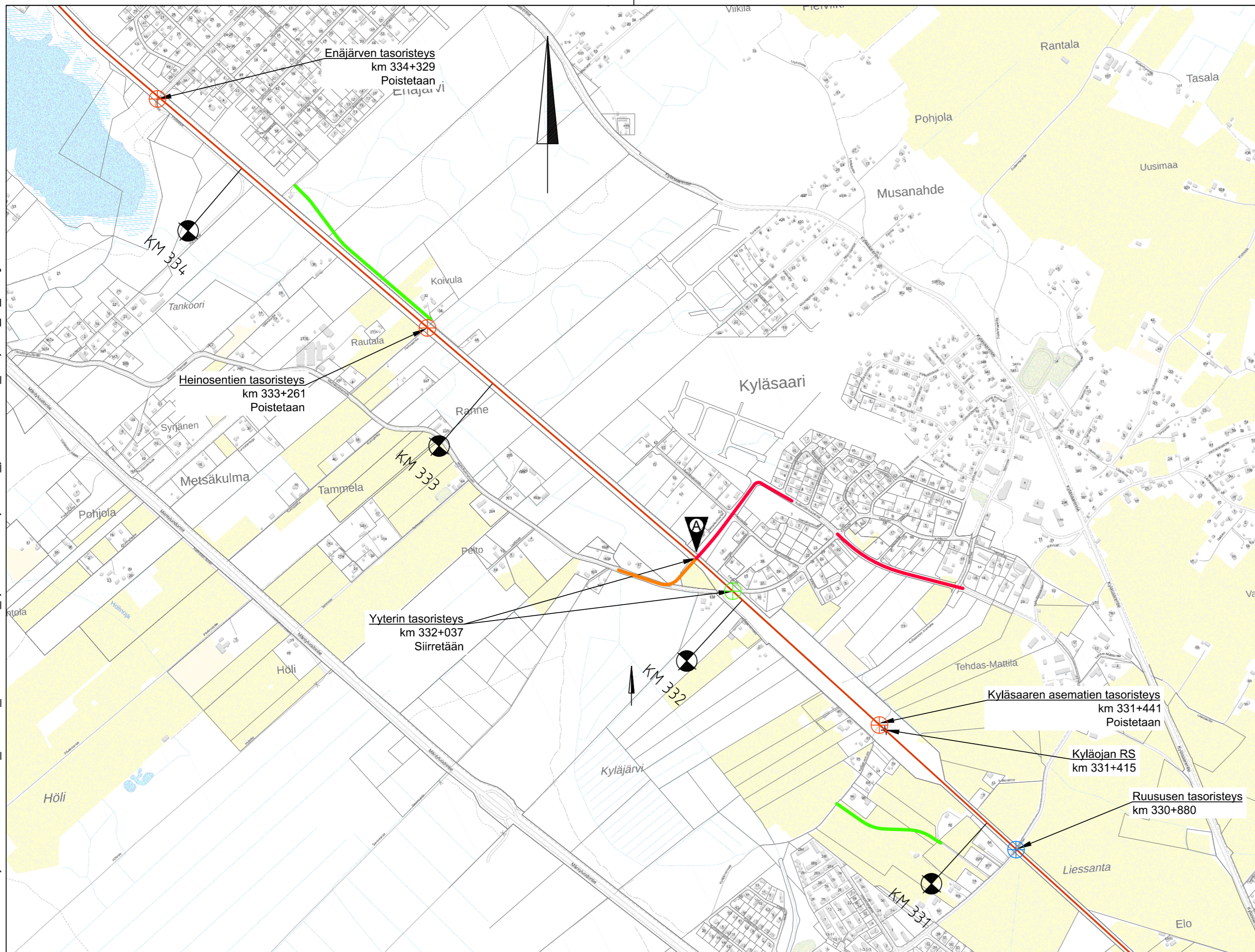
I:\sweco\viip\Projects\FHE\06\WE\23700793\_Pri-Mn-Tko\_raksummitelu\000\08\_Tyoverio\Tasoristeykset\Kiva\_jalkoimeh\skartta\_tielinjaukset\_10k\_v3.dwg



- Rakennettava yksityistie
- Parannettava yksityistie
- Rakennettava jalankulun ja pyöräilyn yhteys
- Rakennettava katu
- Rakennettava maantie
-  Tasoristeys
-  Poistettava tasoristeys
-  Parannettava tasoristeys

Muut.	Selitys	Pvm	Tehnyt	Pvm	Hyv.
<b>Tilaaaja</b> 		Hanke tai rataosa <b>Pori - Mäntyluoto - Tahkoluoto Perusparannus</b>			
<b>Toimittaja</b> 		Piirustuksen sisältö <b>Tasoristeykset:                  Rantakulmantie, Säikäntie, Savo                  Kuuri-Riutta, Virtasentie, Reikko                  Ruusunen, Kyläsaaren asema</b>			
Piirt.	3.11.2021	Matti Liski	Mittakaava 1:10000		
Suunn.	3.11.2021	Matti Liski	Koordinaatti- ja korkeusjärj. ETRS-GK22 / N2000		
Tark.	3.11.2021	Antti Soisalo	Rataosan nro 002		
Hyv.	3.11.2021	Niko Tunninen	Paikka	Laji	Numero
Til. hyv.			Muut. Lehti	Lehtiä	
			-	1	3

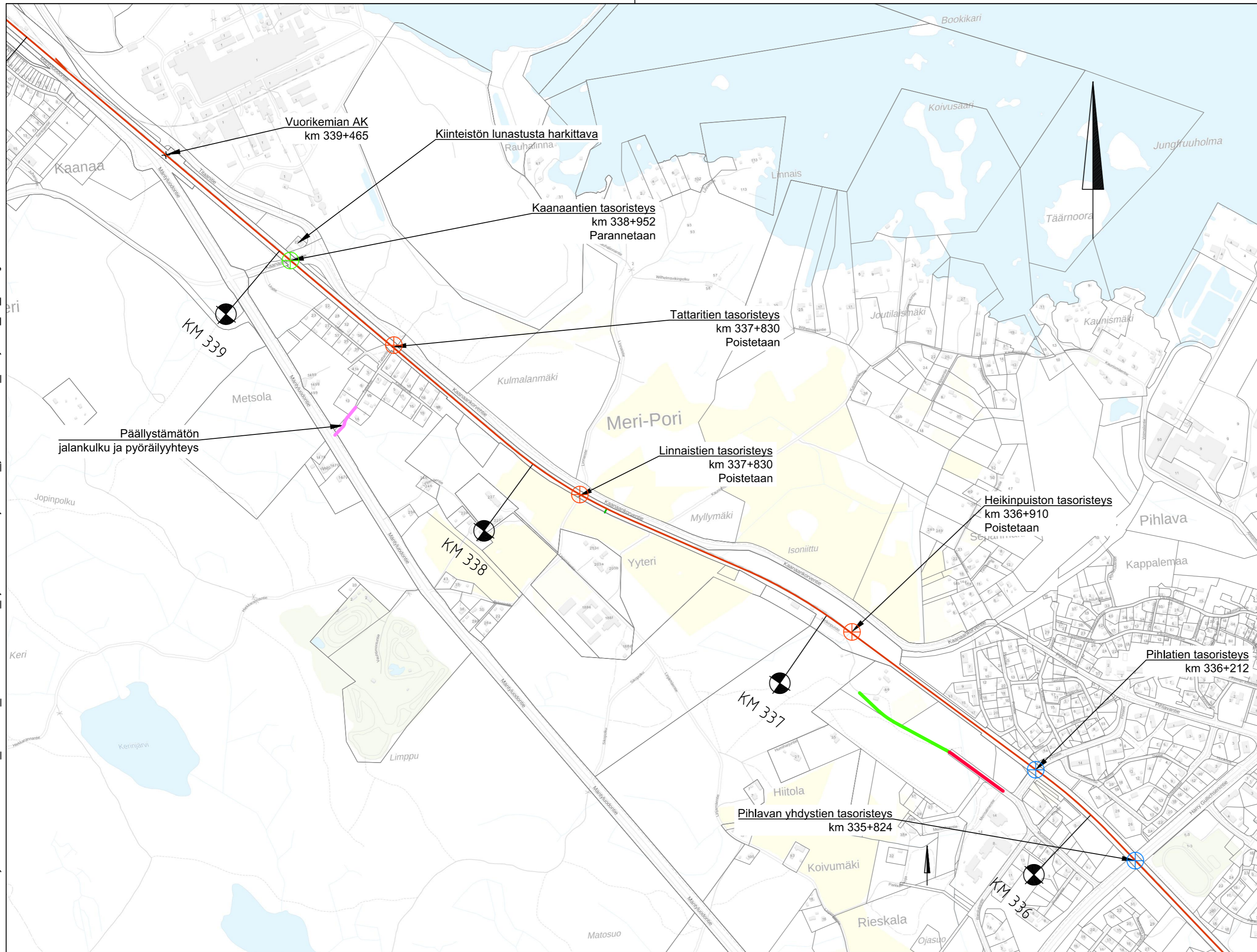
I:\sweco\se\fin\Projects\FIHEL06\WE\23700793\_Pri-Mn-Tko\_raksummitelu\000\08\_Tyoverio\Tasoristeukset\Kiva\_jalkoimeh\skartta\_tielinjaukset\_10k\_ve3.dwg





- Rakennettava yksityistie
- Parannettava yksityistie
- Rakennettava jalankulun ja pyöräilyn yhteys
- Rakennettava katu
- Rakennettava maantie
- ⊕ Tasoristeys
- ⊕ Poistettava tasoristeys
- ⊕ Parannettava tasoristeys

A	Yyterin tasoristeuksen esitettävät toimenpiteet	7.3.2022	MLi	7.3.2022	ASo
Muut.	Selitys	Pvm	Tehnyt	Pvm	Hyv.
Tilaaja 		Hanke tai rataosa <b>Pori - Mäntyluoto - Tahkoluoto Perusparannus</b>			
Toimittaja 		Suunnitteluvaihe Piirustuksen sisältö <b>Tasoristeukset: Yyteri, Heinosentie, Enäjärvi</b>			
Piirt.	3.11.2021	Matti Liski	Mittakaava 1:10000		
Suunn.	3.11.2021	Matti Liski	Koordinaatti- ja korkeusjärj. ETRS-GK22 / N2000		
Tark.	3.11.2021	Antti Soisalo	Rataosan nro 002		
Hyv.	3.11.2021	Niko Tunninen	Paikka	Laji	Numero
Til. hyv.					Muut. Lehti Lehtiä
					- 2 3

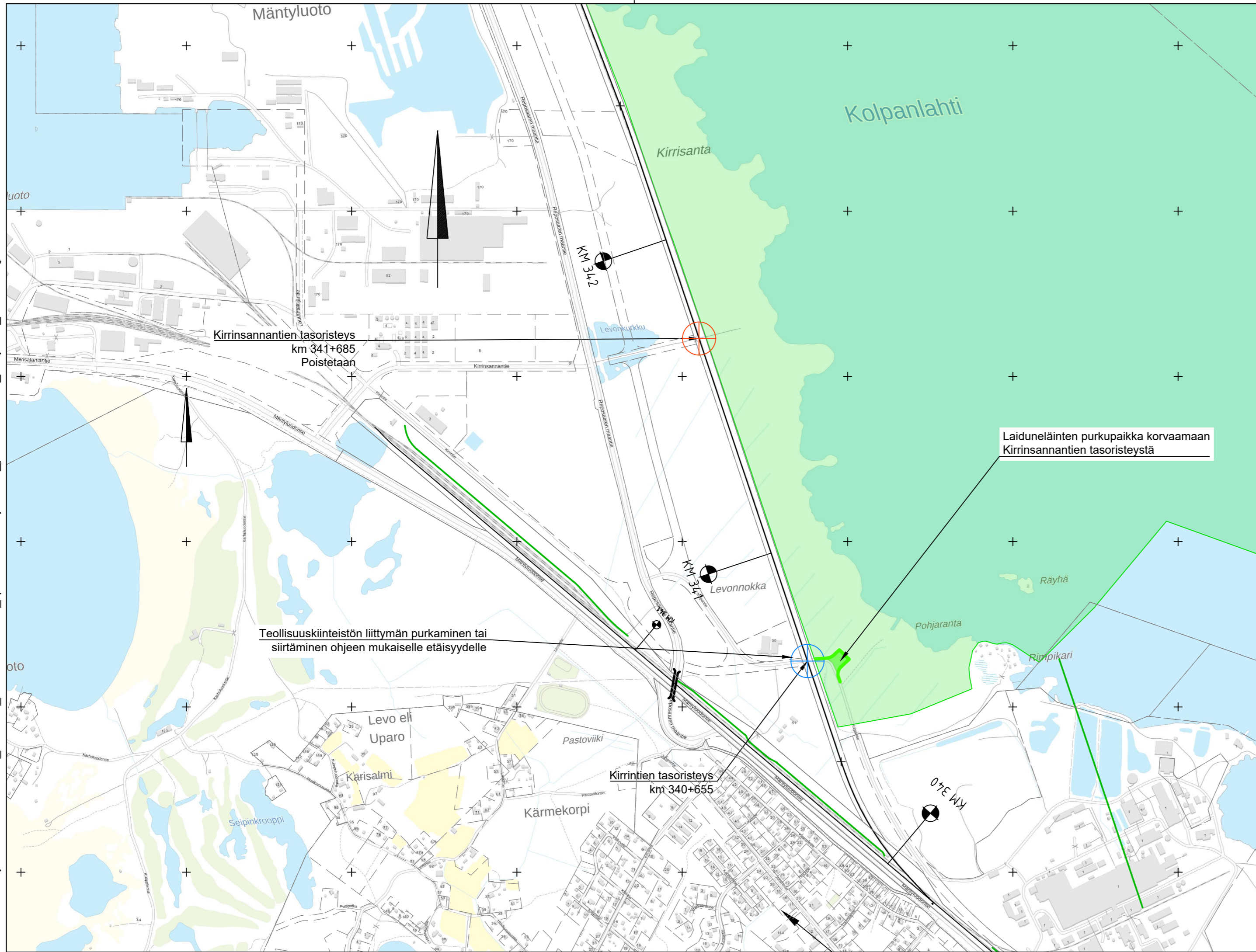
I:\sweco\se\vi\Projects\FIHEL06\WE\23700793\_Pri-Mn-Tko\_raksummitelu\000\08\_Tyoversio\Tasoristeykset\Kiva\_jalkoime\hskartta\_tielinjaukset\_10k\_ve3.dwg



- Rakennettava yksityistie
- Parannettava yksityistie
- Rakennettava jalankulun ja pyöräilyn yhteys
- Rakennettava katu
- Rakennettava maantie
- ⊕ Tasoristeys
- ⊕ Poistettava tasoristeys
- ⊕ Parannettava tasoristeys

Muut.	Selitys	Pvm	Tehnyt	Pvm	Hyv.
<b>Tilaaja</b> 		Hanke tai rataosa <b>Pori - Mäntyluoto - Tahkoluoto Perusparannus</b>			
<b>Toimittaja</b> 		Suunnitteluvaihe Piirustuksen sisältö <b>Tasoristeykset:                  Pihlavan yhdistyksen, Pihlatie                  Heikinpuisto, Linnaistie, Tattaritie                  Kaanaantie</b>			
Piirt.	3.11.2021	Matti Liski	Mittakaava 1:10000		
Suunn.	3.11.2021	Matti Liski	Koordinaatti- ja korkeusjärj. ETRS-GK22 / N2000		
Tark.	3.11.2021	Antti Soisalo	Rataosan nro 002		
Hyv.	3.11.2021	Niko Tunninen	Paikka	Laji	Numero
Til. hyv.					Muut. Lehti Lehtiä
					- 3 3

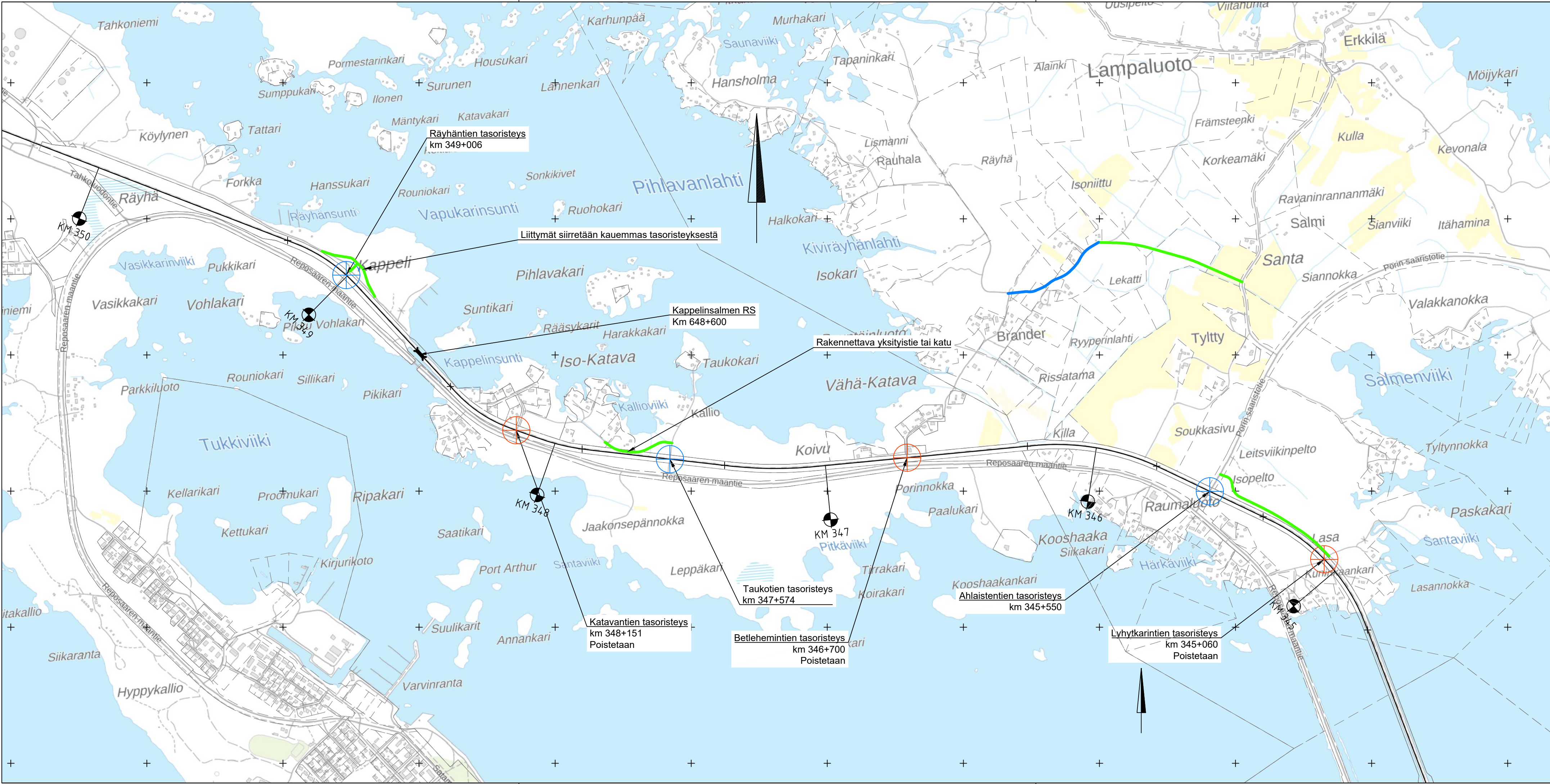
I:\sweco\se\61\Projects\FIHEL06\WE\23700793\_Pri-Mn-Tko\_raksumitelu\000\08\_Tyoveriot\Tasoristeykset\Kiva\_jalkoimeh\skartta\_tielinjaukset\_(Mn)-(Tko).dwg





- Rakennettava yksityistie
- Parannettava yksityistie
- Rakennettava jalankulun ja pyöräilyn yhteys
- Rakennettava katu
- Rakennettava maantie
- Tasoristeys
- Poistettava tasoristeys
- Parannettava tasoristeys

Muut.	Selitys	Pvm	Tehnyt	Pvm	Hyv.
		Hanke tai rataosa <b>Pori - Mäntyluoto - Tahkoluoto Perusparannus</b>			
		Suunnitteluvaihe Piirustuksen sisältö <b>Tasoristeykset: Kirrintie, Kirisannantie</b>			
Piirt.	12.10.2021	Matti Liski	Mittakaava		1:10000
Suunn.	12.10.2021	Matti Liski	Koordinaatti- ja korkeusjärj.		ETRS-GK22 / N2000
Tark.	12.10.2021	Antti Soisalo	Rataosan nro		002
Hyv.	12.10.2021	Niko Tunninen	Paikka	Laji	Numero
Til. hyv.			Muut.	Lehti	Lehtiä
			-	1	2

\\sweco.se\fi\Projects\FHE\06\WE\23700793\_Pri-Mn-Tho\_raksummittelu\00008\_Tyoversio\Tasoristeykset\Kiva\_jalkojeniet\skartta\_tilinjaukset\_MnI-Tkol.dwg



- Rakennettava yksityistie
- Parannettava yksityistie
- Rakennettava jalankulun ja pyöräilyn yhteys
- Rakennettava katu
- Rakennettava maantie
- ⊕ Tasoristeys
- ⊕ Poistettava tasoristeys
- ⊕ Parannettava tasoristeys

Muut.	Selitys	Pvm	Tehnyt	Pvm	Hyv.
		Hanke tai rataosa <b>Pori - Mäntyluoto - Tahkoluoto</b> Perusparannus			
		Suunnitteluvaihe Piirustuksen sisältö Tasoristeykset: Lyhtykarintie, Ahlaistentie, Betlehemintie, Taukotie, Katavantie, Räyhäntie			
Piirt.	12.10.2021	Matti Liski			1:10000
Suunn.	12.10.2021	Matti Liski	Koordinaatti- ja korkeusjärj.		ETRS-GK22 / N2000
Tark.	12.10.2021	Antti Soisalo	Rafaosan nro		002
Hyv.	12.10.2021	Niko Tunninen	Paikka	Laji	Numero
Til. hyv.					- 2 2